

エバラSRM4型片吸込マルチエースファン

EBARA SINGLE SUCTION MULTIACE FAN

トップランナーモータ搭載
with top runner motor

代表性能曲線

PERFORMANCE CURVE

機名 MODEL NO. 9SRM4

周波数 FREQUENCY 50 Hz

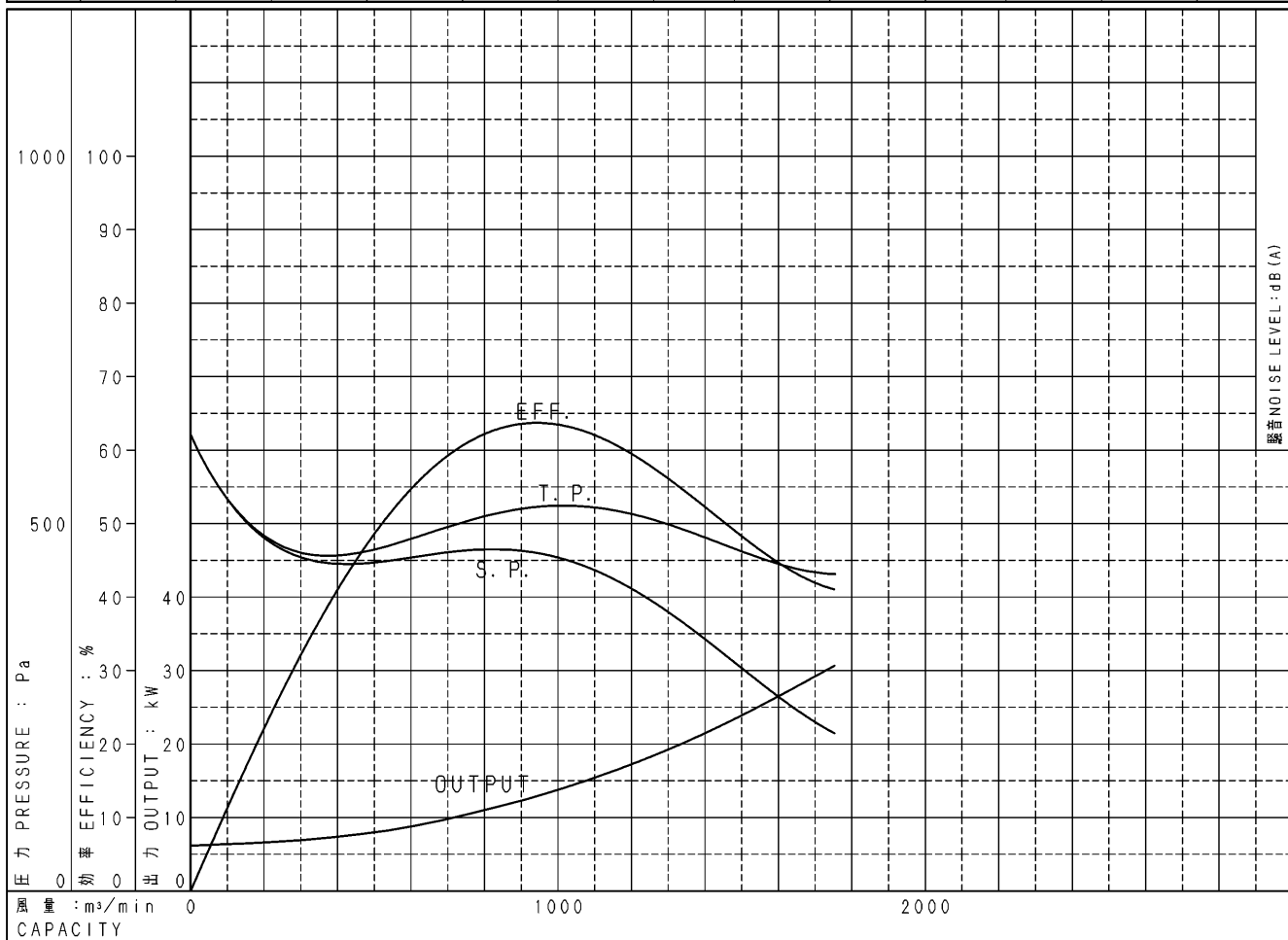
出力 OUTPUT 30 kW

電動機定格 MOTOR RATING
200 V 122 A 980 min⁻¹
400 V 61 A 980 min⁻¹

30 kW 形式 TYPE 全閉外扇形 T. E. F. C.

本図はエバラ標準電動機を使用した場合のデータです

番号 TEST NO.	送風機 FAN				三相誘導電動機 MOTOR							騒音 (1.5m) NOISE LEVEL	
	風量 CAPACITY	静圧 STATIC PRESS.	全圧 TOTAL PRESS.	効率 EFF.	電圧 VOLTS (200V)			電圧 VOLTS (400V)			出力 OUTPUT	吸込口 SUCTION	周辺 AMBIENT
					電流 CURRENT	入力 INPUT	効率 EFF.	電流 CURRENT	入力 INPUT	効率 EFF.			
	m ³ /min	Pa	Pa	%	A	kW	%	A	kW	%	kW	dB (A)	dB (A)
1	0	621	621	0.0	67.7	6.90	89.4	33.85	6.90	89.4	6.17	58.0	48.0
2	534	449	469	50.8	69.4	8.96	91.6	34.70	8.96	91.6	8.21	76.5	66.5
3	916	462	521	63.6	75.1	13.34	93.6	37.58	13.34	93.6	12.50	76.5	67.0
4	1195	412	513	59.6	84.4	18.16	94.4	42.21	18.16	94.4	17.16	79.0	69.0
5	1475	313	466	49.2	100.0	24.60	94.5	50.00	24.60	94.5	23.27	83.0	73.0
6	1754	214	431	41.0	122.7	32.61	94.1	61.38	32.61	94.1	30.70	86.5	76.5



注) 性能試験はJIS B 8330 (図1 (B)) に準拠します。

この性能曲線は標準吸込状態 (20°C, 1.2 kg/m³) におけるものです。

NOTE THIS CURVE IS BASED ON JIS TESTING CODE (B 8330).

THIS CURVE IS BASED ON STANDARD SUCTION CONDITION (20°C, 1.2 kg/m³).

御注文主 CUSTOMER		機器番号 ITEM NO.		回転速度 SPEED		出力 OUTPUT		数量 QTY	
御使用先 FINAL USER		機器名称 ITEM NAME		min ⁻¹					
在庫製番 SER. NO.	機名 MODEL NO.	風量 CAPACITY	静圧 STATIC PRESS.	出力 OUTPUT	数量 QTY				



図番 DWG. NO. P9SRM4-275-530

000

A4-207T
190315