

# エバラSRM4型片吸込マルチエースファン

## EBARA SINGLE SUCTION MULTIACE FAN

トップランナーモータ搭載  
with top runner motor

### 代表性能曲線

### PERFORMANCE CURVE

機名 MODEL NO. 9SRM4

周波数 FREQUENCY 50 Hz

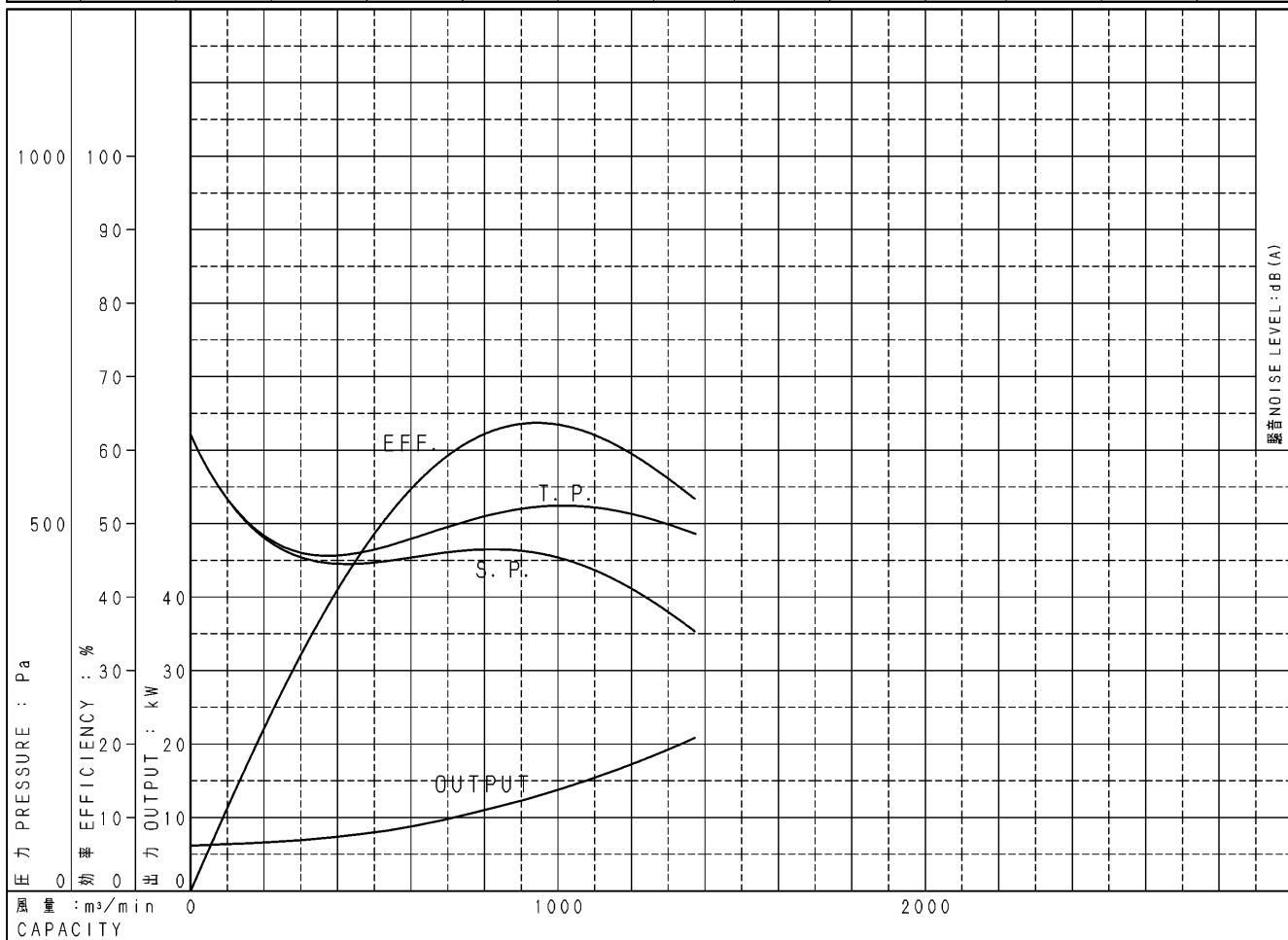
出力 OUTPUT 18.5 kW

電動機定格 MOTOR RATING  
200 V 79.2 A 975 min<sup>-1</sup>  
400 V 39.6 A 975 min<sup>-1</sup>

18.5 kW 形式 全閉外扇形 TYPE T. E. F. C.

本図はエバラ標準電動機を使用した場合のデータです

番号 TEST NO.	送風機 FAN				三相誘導電動機 MOTOR							騒音 (1.5m) NOISE LEVEL	
	風量 CAPACITY	静圧 STATIC PRESS.	全圧 TOTAL PRESS.	効率 EFF.	電圧 VOLTS (200V)			電圧 VOLTS (400V)			出力 OUTPUT	吸込口 SUCTION	周辺 AMBIENT
					電流 CURRENT	入力 INPUT	効率 EFF.	電流 CURRENT	入力 INPUT	効率 EFF.			
m <sup>3</sup> /min	Pa	Pa	%	A	kW	%	A	kW	%	kW	dB (A)	dB (A)	
1	0	621	621	0.0	46.29	6.87	89.8	23.14	6.87	89.8	6.17	58.0	48.0
2	534	449	469	50.8	50.01	8.97	91.4	25.00	8.97	91.4	8.21	76.5	66.5
3	916	462	521	63.6	59.67	13.49	92.6	29.83	13.49	92.6	12.50	76.5	67.0
4	1069	442	523	62.6	66.20	16.07	92.6	33.10	16.07	92.6	14.89	77.5	68.0
5	1221	405	510	58.8	74.60	19.09	92.4	37.30	19.09	92.4	17.66	79.0	69.5
6	1374	352	485	53.2	85.06	22.67	92.0	42.53	22.67	92.0	20.87	81.5	71.5



注) 性能試験はJIS B 8330 (図1 (B)) に準拠します。

この性能曲線は標準吸込状態 (20°C, 1.2 kg/m³) におけるものです。

NOTE THIS CURVE IS BASED ON JIS TESTING CODE (B 8330).

THIS CURVE IS BASED ON STANDARD SUCTION CONDITION (20°C, 1.2 kg/m³).

御注文主 CUSTOMER	機器番号 ITEM NO.	御使用先 FINAL USER	機器名称 ITEM NAME	送風機 FAN	三相誘導電動機 MOTOR	騒音 (1.5m) NOISE LEVEL
原製番 SER. NO.	機名 MODEL NO.	風量 CAPACITY	静圧 STATIC PRESS.	回転速度 SPEED	出力 OUTPUT	数量 QTY
				min <sup>-1</sup>		



図番 DWG. NO. P9SRM4-275-518

000

A4-207T  
190315