

# エバラSRM4型片吸込マルチエースファン

## EBARA SINGLE SUCTION MULTIACE FAN

トップランナーモータ搭載  
with top runner motor

### 代表性能曲線 PERFORMANCE CURVE

機名 MODEL NO. 8SRM4

周波数 FREQUENCY 50 Hz

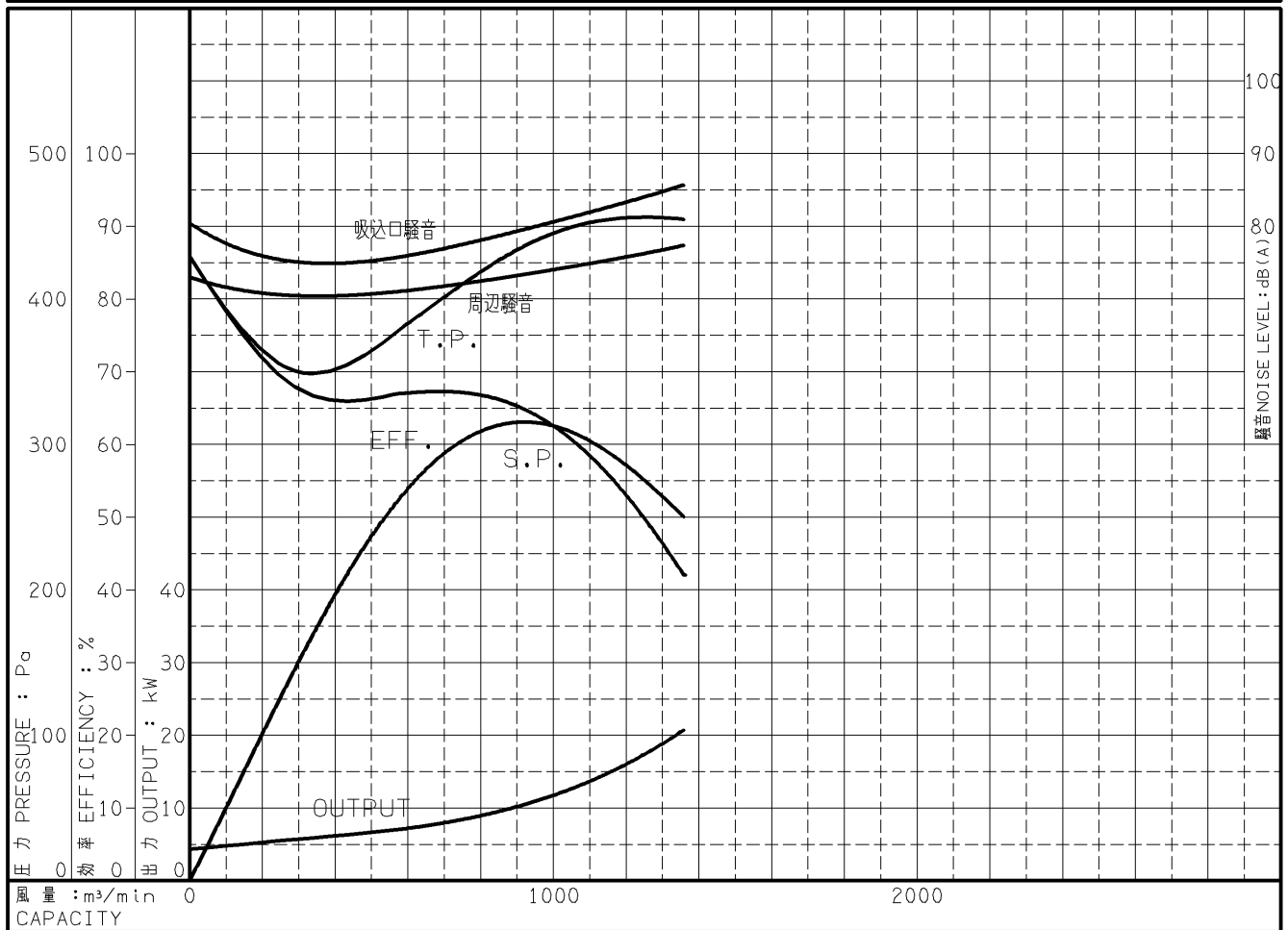
出力 OUTPUT 18.5 kW

電動機定格 MOTOR RATING  
200 V 79.2 A 975 min<sup>-1</sup>  
400 V 39.6 A 975 min<sup>-1</sup>

18.5 kW 形式 全閉外扇形 TYPE T.E.F.C

本図はエバラ標準電動機を使用した場合のデータです

番号 TEST NO.	送風機 FAN				三相誘導電動機 MOTOR						騒音(1.5m) NOISE LEVEL		
	風量 CAPACITY m <sup>3</sup> /min	静圧 STATIC PRESS. Pa	全圧 TOTAL PRESS. Pa	効率 EFF. %	電圧 VOLTS (200V)			電圧 VOLTS (400V)			出力 OUTPUT kW	吸込口 SUCTION dB(A)	周辺 AMBIENT dB(A)
					電流 CURRENT A	入力 INPUT kW	効率 EFF. %	電流 CURRENT A	入力 INPUT kW	効率 EFF. %			
1	0	429	429	0.0	43.43	4.96	86.6	21.71	4.96	86.6	4.30	80.5	73.0
2	289	339	350	29.7	45.48	6.36	89.1	22.74	6.36	89.1	5.67	75.0	70.5
3	578	335	379	51.7	47.87	7.80	90.6	23.93	7.80	90.6	7.07	76.0	71.0
4	838	331	424	62.4	53.40	10.18	92.1	26.70	10.18	92.1	9.38	78.5	73.0
5	1098	292	452	60.5	67.04	14.71	92.6	33.52	14.71	92.6	13.63	82.0	75.0
6	1358	210	454	50.0	96.86	22.63	91.5	48.43	22.63	91.5	20.72	85.5	77.5



注) 性能試験はJIS B 8330 (図1(B))に準拠します。

この性能曲線は標準吸込状態(20°C, 1.2kg/m³)におけるものです。

NOTE THIS CURVE IS BASED ON JIS TESTING CODE (B 8330).

THIS CURVE IS BASED ON STANDARD SUCTION CONDITION(20°C, 1.2kg/m³).

御注文主 CUSTOMER	機器番号 ITEM NO.								
御使用先 FINAL USER	機器名称 ITEM NAME								
荏原製番 SER.NO.	機名 MODEL NO.	風量 CAPACITY	静圧 STATIC PRESS.	回転速度 SPEED	出力 OUTPUT	数量 QTY			
				min <sup>-1</sup>					



図番 DWG.NO. P8SRM4-240-518

000

A4-207T

150226