

代表性能曲線  
PERFORMANCE CURVE

機名 MODEL NO. 41/2SRM4

周波数 FREQUENCY 50 Hz

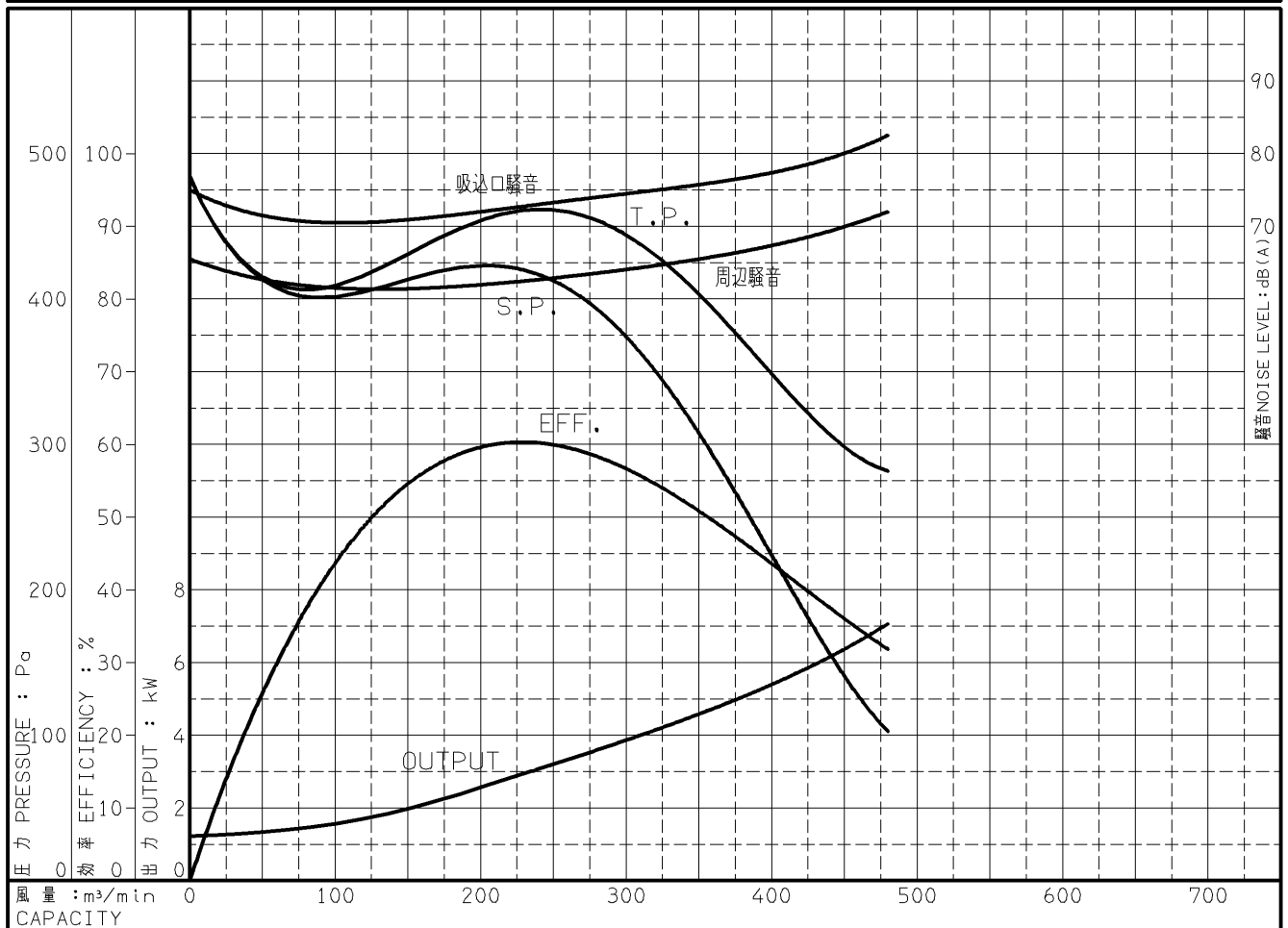
出力 OUTPUT 7.5 kW

電動機定格 MOTOR RATING  
200 V 30.8 A 1460 min<sup>-1</sup>  
400 V 15.4 A 1460 min<sup>-1</sup>

7.5 kW 形式 全閉外扇形 TYPE T.E.F.C

本図はエバラ標準電動機を使用した場合のデータです

番号 TEST NO.	送風機 FAN				三相誘導電動機 MOTOR						騒音(1.5m) NOISE LEVEL		
	風量 CAPACITY m <sup>3</sup> /min	静圧 STATIC PRESS. Pa	全圧 TOTAL PRESS. Pa	効率 EFF. %	電圧 VOLTS (200V)			電圧 VOLTS (400V)			出力 OUTPUT kW	吸込口 SUCTION dB(A)	周辺 AMBIENT dB(A)
					電流 CURRENT A	入力 INPUT kW	効率 EFF. %	電流 CURRENT A	入力 INPUT kW	効率 EFF. %			
1	0.0	484	484	0.0	15.82	1.519	80.3	7.91	1.519	80.3	1.220	75.0	65.5
2	100.9	401	409	43.9	16.26	1.869	83.8	8.13	1.869	83.8	1.566	70.5	61.5
3	203.1	422	455	59.5	17.83	2.911	88.7	8.91	2.911	88.7	2.584	72.0	62.0
4	297.9	376	445	57.1	20.36	4.253	90.9	10.18	4.253	90.9	3.867	74.5	64.0
5	391.9	238	357	44.6	23.64	5.716	91.5	11.82	5.716	91.5	5.233	77.0	67.0
6	480.0	102	281	31.8	28.87	7.739	91.3	14.43	7.739	91.3	7.069	82.5	72.0



注) 性能試験はJIS B 8330 (図1(B))に準拠します。

この性能曲線は標準吸込状態(20°C, 1.2kg/m³)におけるものです。

NOTE THIS CURVE IS BASED ON JIS TESTING CODE (B 8330).

THIS CURVE IS BASED ON STANDARD SUCTION CONDITION(20°C, 1.2kg/m³).

御注文主 CUSTOMER	機器番号 ITEM NO.								
御使用先 FINAL USER	機器名称 ITEM NAME								
荏原製番 SER.NO.	機名 MODEL NO.	風量 CAPACITY	静圧 STATIC PRESS.	回転速度 SPEED	出力 OUTPUT	数量 QTY			
				min <sup>-1</sup>					