

エバラSRM4型片吸込マルチエースファン

EBARA SINGLE SUCTION MULTIACE FAN

トップランナーモータ搭載
with top runner motor

代表性能曲線

PERFORMANCE CURVE

機名 MODEL NO. 10SRM4

周波数 FREQUENCY 50 Hz

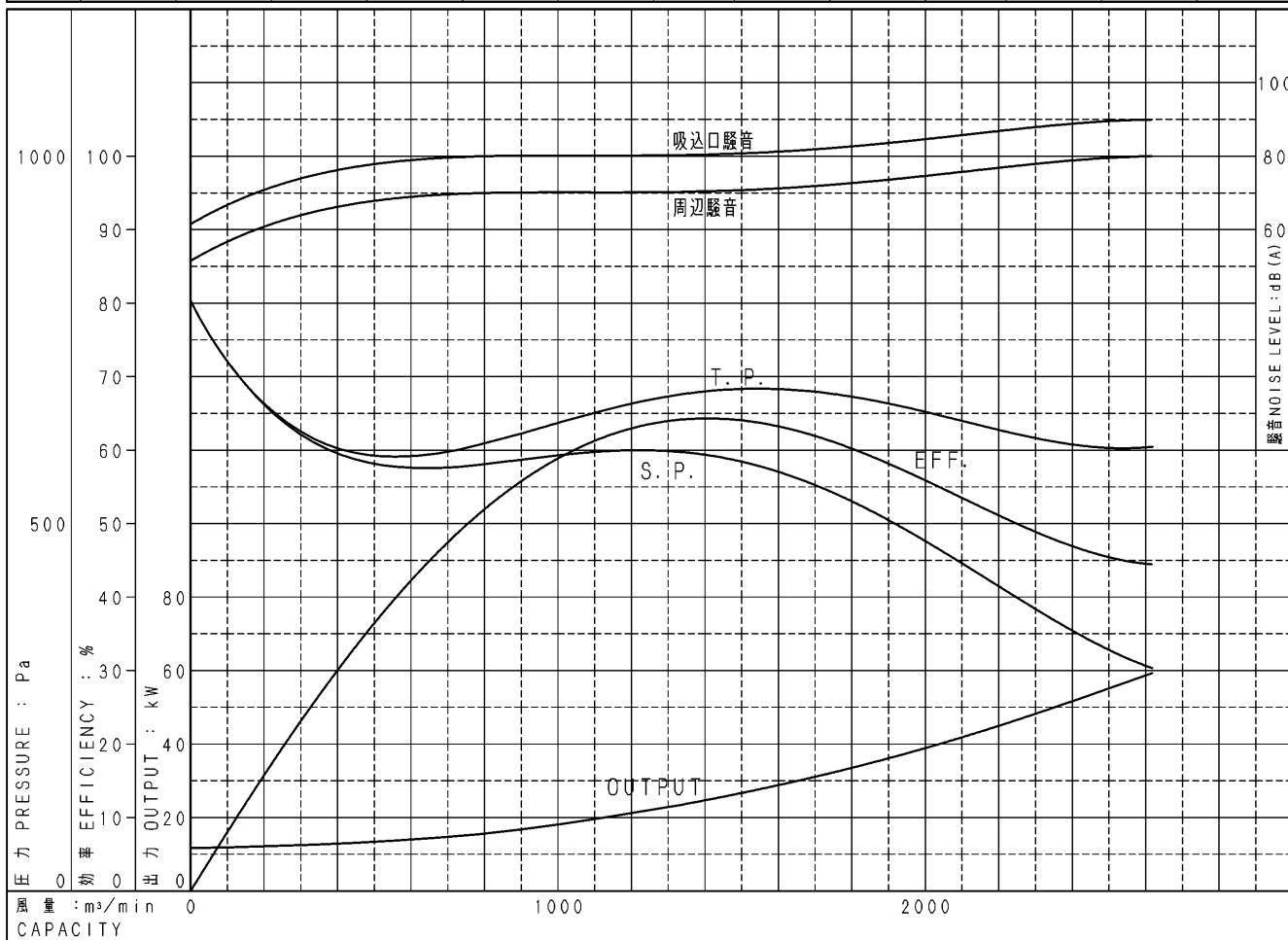
出力 OUTPUT 55 kW

電動機定格 MOTOR RATING
200 V 214 A 985 min⁻¹
400 V 107 A 985 min⁻¹

55 kW 形式 TYPE 全閉外扇形 T. E. F. C.

本図はエバラ標準電動機を使用した場合のデータです

番号 TEST NO.	送風機 FAN				三相誘導電動機 MOTOR							騒音 (1.5m) NOISE LEVEL	
	風量 CAPACITY m ³ /min	静圧 STATIC PRESS. Pa	全圧 TOTAL PRESS. Pa	効率 EFF. %	電圧 VOLTS (200V)			電圧 VOLTS (400V)			出力 OUTPUT kW	吸込口 SUCTION dB (A)	周辺 AMBIENT dB (A)
					電流 CURRENT A	入力 INPUT kW	効率 EFF. %	電流 CURRENT A	入力 INPUT kW	効率 EFF. %			
1	0	803	803	0.0	114.0	13.16	88.5	57.04	13.16	88.5	11.65	61.5	51.5
2	782	579	606	51.2	117.5	17.15	90.0	58.79	17.15	90.0	15.45	80.0	70.0
3	1342	597	676	64.2	129.1	25.58	92.0	64.55	25.58	92.0	23.54	80.0	70.0
4	1667	558	680	62.3	142.3	32.59	93.0	71.18	32.59	93.0	30.32	82.0	72.0
5	2093	448	640	53.6	170.3	44.28	93.9	85.15	44.28	93.9	41.61	85.5	75.5
6	2619	302	604	44.4	224.5	63.08	94.0	112.2	63.08	94.0	59.35	90.0	80.0



注) 性能試験はJIS B 8330 (図1 (B)) に準拠します。

この性能曲線は標準吸込状態 (20°C, 1.2 kg/m³) におけるものです。

NOTE THIS CURVE IS BASED ON JIS TESTING CODE (B 8330).

THIS CURVE IS BASED ON STANDARD SUCTION CONDITION (20°C, 1.2 kg/m³).

御注文主 CUSTOMER		機器番号 ITEM NO.		回転速度 SPEED		出力 OUTPUT		数量 QTY	
御使用先 FINAL USER		機器名称 ITEM NAME		min ⁻¹					
荏原製番 SER. NO.	機名 MODEL NO.	風量 CAPACITY	静圧 STATIC PRESS.	出力 OUTPUT	数量 QTY				



図番 DWG. NO. P10SRM4-275-555

000

A4-207T
190315