

代表性能曲線  
PERFORMANCE CURVE

機名 MODEL NO. 5SRM4

周波数 FREQUENCY 60 Hz

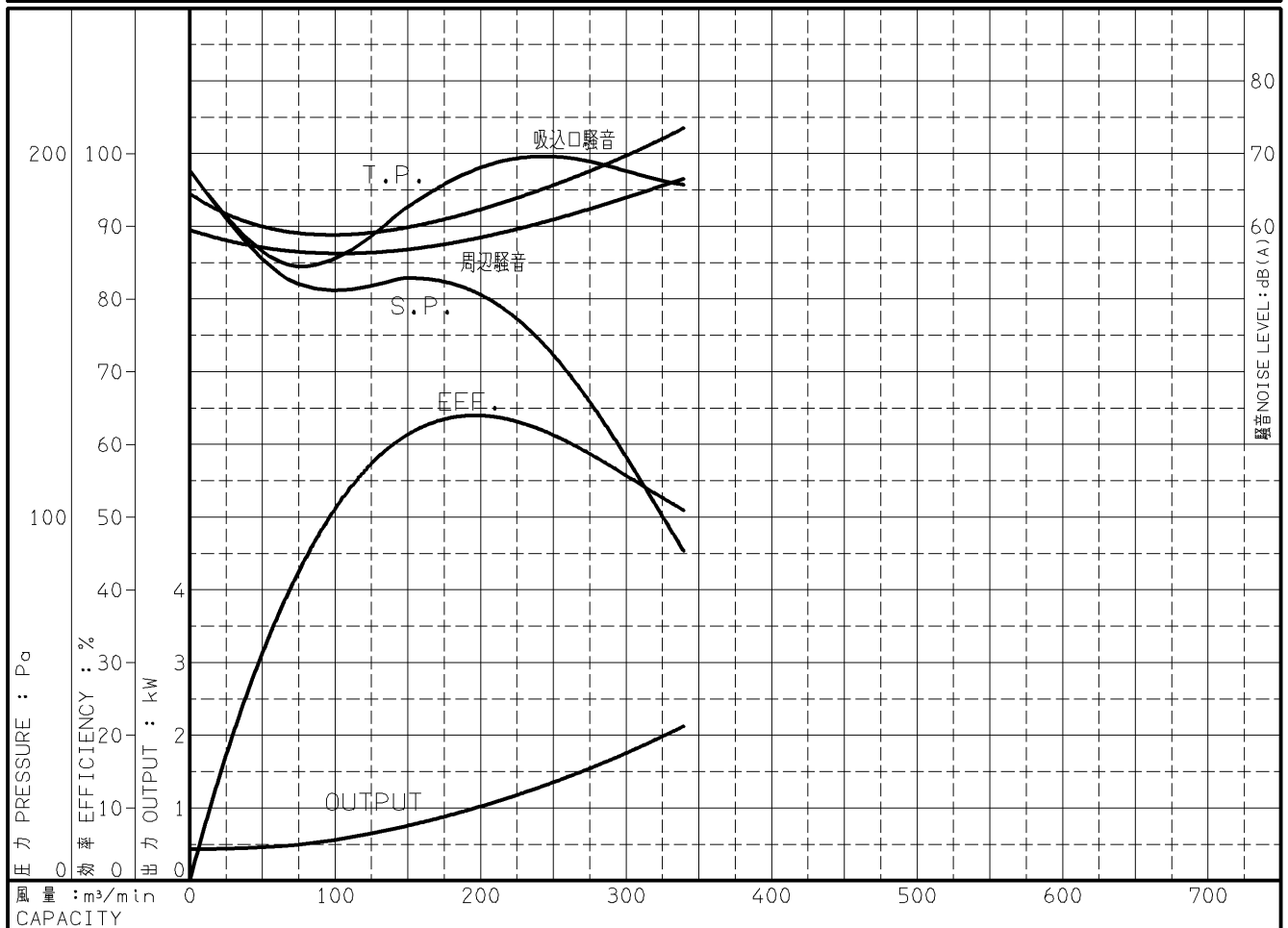
出力 OUTPUT 2.2 kW

電動機定格 MOTOR RATING  
200 V 9.4 A 1755 min<sup>-1</sup>  
400 V 4.7 A 1755 min<sup>-1</sup>

2.2 kW 形式 全閉外扇形 TYPE T.E.F.C

本図はエバラ標準電動機を使用した場合のデータです

| 番号<br>TEST<br>NO. | 送風機 FAN                               |                              |                             |                 | 三相誘導電動機 MOTOR      |                   |                 |                    |                   |                 | 騒音(1.5m)<br>NOISE LEVEL |                         |                        |
|-------------------|---------------------------------------|------------------------------|-----------------------------|-----------------|--------------------|-------------------|-----------------|--------------------|-------------------|-----------------|-------------------------|-------------------------|------------------------|
|                   | 風量<br>CAPACITY<br>m <sup>3</sup> /min | 静圧<br>STATIC<br>PRESS.<br>Pa | 全圧<br>TOTAL<br>PRESS.<br>Pa | 効率<br>EFF.<br>% | 電圧 VOLTS (200V)    |                   |                 | 電圧 VOLTS (400V)    |                   |                 | 出力<br>OUTPUT<br>kW      | 吸込口<br>SUCTION<br>dB(A) | 周辺<br>AMBIENT<br>dB(A) |
|                   |                                       |                              |                             |                 | 電流<br>CURRENT<br>A | 入力<br>INPUT<br>kW | 効率<br>EFF.<br>% | 電流<br>CURRENT<br>A | 入力<br>INPUT<br>kW | 効率<br>EFF.<br>% |                         |                         |                        |
| 1                 | 0.0                                   | 195                          | 195                         | 0.0             | 4.971              | 0.542             | 79.9            | 2.485              | 0.542             | 79.9            | 0.433                   | 64.5                    | 59.5                   |
| 2                 | 73.9                                  | 164                          | 168                         | 42.1            | 5.056              | 0.605             | 81.6            | 2.528              | 0.605             | 81.6            | 0.494                   | 59.0                    | 56.5                   |
| 3                 | 148.3                                 | 165                          | 185                         | 61.2            | 5.466              | 0.868             | 86.0            | 2.733              | 0.868             | 86.0            | 0.747                   | 60.0                    | 57.0                   |
| 4                 | 198.1                                 | 161                          | 195                         | 63.9            | 5.977              | 1.146             | 88.1            | 2.989              | 1.146             | 88.1            | 1.010                   | 62.0                    | 58.0                   |
| 5                 | 273.1                                 | 132                          | 197                         | 58.9            | 7.208              | 1.703             | 89.6            | 3.604              | 1.703             | 89.6            | 1.527                   | 67.5                    | 62.5                   |
| 6                 | 339.8                                 | 90                           | 191                         | 50.9            | 8.923              | 2.369             | 89.7            | 4.462              | 2.369             | 89.7            | 2.126                   | 73.5                    | 66.5                   |



注) 性能試験はJIS B 8330 (図1(B))に準拠します。 この性能曲線は標準吸込状態(20°C, 1.2kg/m³)におけるものです。

NOTE THIS CURVE IS BASED ON JIS TESTING CODE (B 8330). THIS CURVE IS BASED ON STANDARD SUCTION CONDITION(20°C, 1.2kg/m³).

|                    |                   |             |                  |                   |           |        |  |  |  |
|--------------------|-------------------|-------------|------------------|-------------------|-----------|--------|--|--|--|
| 御注文主<br>CUSTOMER   | 機器番号<br>ITEM NO.  |             |                  |                   |           |        |  |  |  |
| 御使用先<br>FINAL USER | 機器名称<br>ITEM NAME |             |                  |                   |           |        |  |  |  |
| 荏原製番 SER.NO.       | 機名 MODEL NO.      | 風量 CAPACITY | 静圧 STATIC PRESS. | 回転速度 SPEED        | 出力 OUTPUT | 数量 QTY |  |  |  |
|                    |                   |             |                  | min <sup>-1</sup> |           |        |  |  |  |

図番 DWG. NO. P5SRM4-270-62.2 000