

代表性能曲線
PERFORMANCE CURVE

機名 MODEL NO. 51/2SRM4

周波数 FREQUENCY 60 Hz

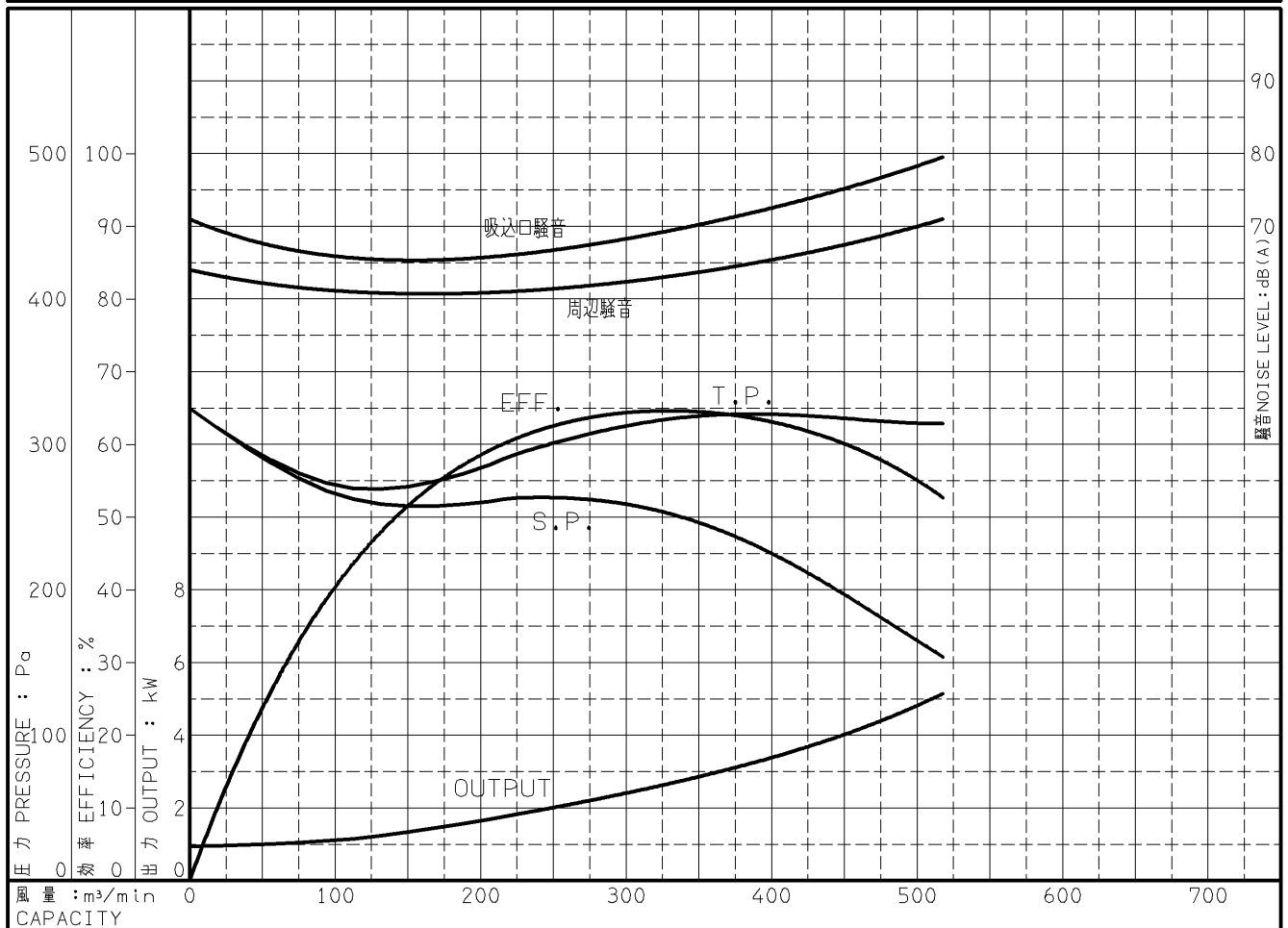
出力 OUTPUT 5.5 kW

電動機定格 MOTOR RATING
200 V 21.4 A 1760 min⁻¹
400 V 10.7 A 1760 min⁻¹

5.5 kW 形式 全閉外扇形 TYPE T.E.F.C

本図はエバラ標準電動機を使用した場合のデータです

番号 TEST NO.	送風機 FAN				三相誘導電動機 MOTOR						騒音(1.5m) NOISE LEVEL		
	風量 CAPACITY	静圧 STATIC PRESS.	全圧 TOTAL PRESS.	効率 EFF.	電圧 VOLTS (200V)			電圧 VOLTS (400V)			出力 OUTPUT	吸込口 SUCTION	周辺 AMBIENT
					電流 CURRENT	入力 INPUT	効率 EFF.	電流 CURRENT	入力 INPUT	効率 EFF.			
	m ³ /min	Pa	Pa	%	A	kW	%	A	kW	%	kW	dB(A)	dB(A)
1	0.0	324	324	0.0	9.19	1.133	82.8	4.598	1.133	82.8	0.938	71.0	64.0
2	112.8	262	269	43.9	9.55	1.355	85.2	4.777	1.355	85.2	1.155	65.5	61.0
3	226.0	263	293	60.3	10.82	2.050	89.3	5.411	2.050	89.3	1.830	66.5	61.0
4	302.4	258	313	64.9	12.12	2.675	90.9	6.064	2.675	90.9	2.431	68.0	62.5
5	416.9	216	319	62.0	15.05	3.891	92.0	7.527	3.891	92.0	3.580	73.5	66.0
6	518.0	153	314	52.6	19.82	5.605	91.8	9.911	5.605	91.8	5.149	79.5	71.0



注) 性能試験はJIS B 8330 (図1(B))に準拠します。 この性能曲線は標準吸込状態(20°C, 1.2kg/m³)におけるものです。
NOTE THIS CURVE IS BASED ON JIS TESTING CODE (B 8330). THIS CURVE IS BASED ON STANDARD SUCTION CONDITION(20°C, 1.2kg/m³).

御注文主 CUSTOMER	機器番号 ITEM NO.						
御使用先 FINAL USER	機器名称 ITEM NAME						
荏原製番 SER.NO.	機名 MODEL NO.	風量 CAPACITY	静圧 STATIC PRESS.	回転速度 SPEED	出力 OUTPUT	数量 QTY	
				min ⁻¹			