

代表性能曲線
PERFORMANCE CURVE

機名 MODEL NO. 11/2SRM4

周波数 FREQUENCY 60 Hz

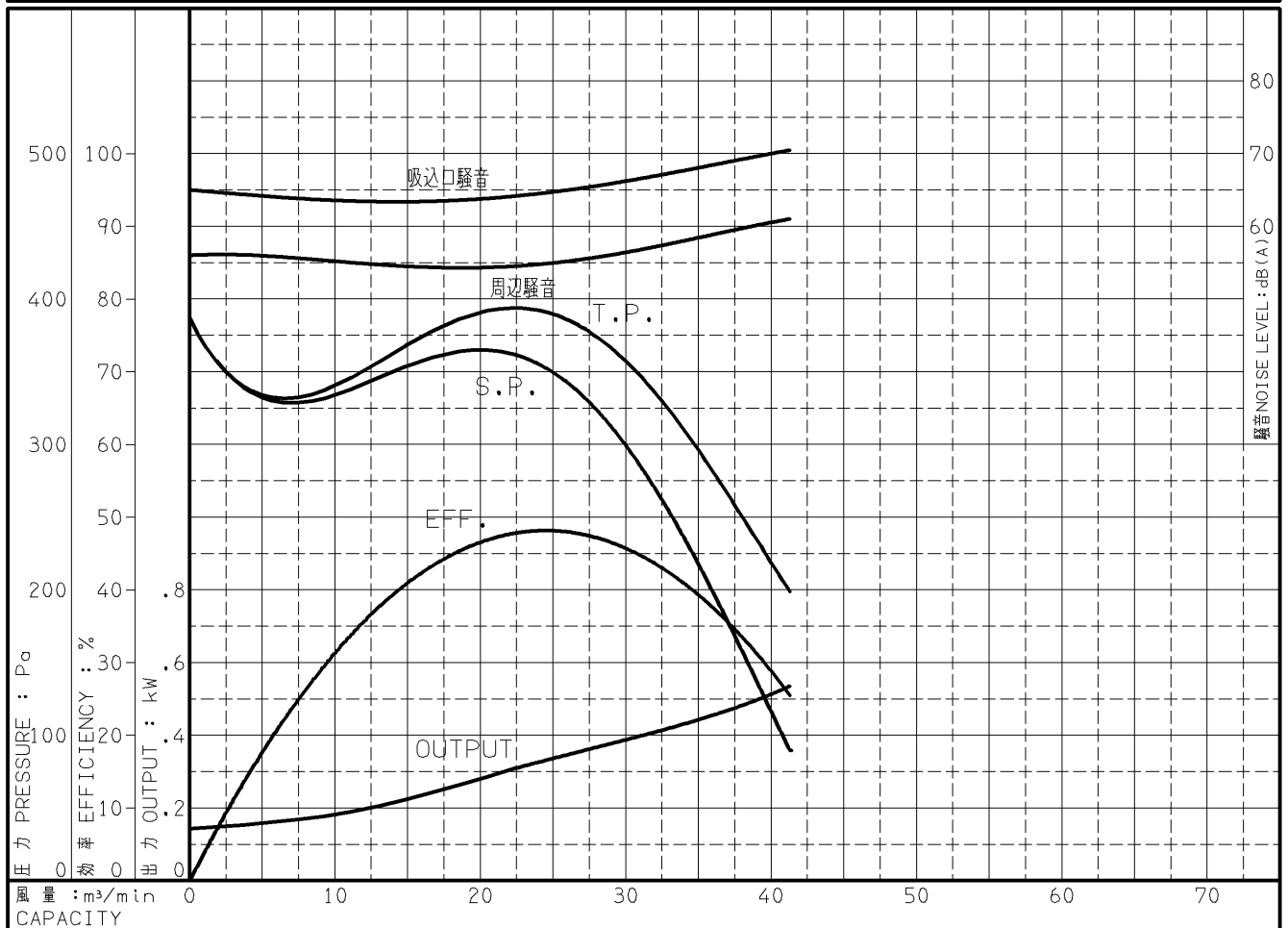
出力 OUTPUT 0.75 kW

電動機定格 MOTOR RATING
200 V 3.4 A 1730 min⁻¹
400 V 1.7 A 1730 min⁻¹

0.75 kW 形式 全閉外扇形 TYPE T.E.F.C

本図はエバラ標準電動機を使用した場合のデータです

| 番号 TEST NO. | 送風機 FAN | | | | 三相誘導電動機 MOTOR | | | | | | 騒音(1.5m) NOISE LEVEL | | |
|-------------------|---------------------|------------------------|-----------------------|------------|-----------------|-------------|------------|-----------------|-------------|------------|-------------------------|----------------|---------------|
| | 風量 CAPACITY | 静圧 STATIC PRESS. | 全圧 TOTAL PRESS. | 効率 EFF. | 電圧 VOLTS (200V) | | | 電圧 VOLTS (400V) | | | 出力 OUTPUT | 吸込口 SUCTION | 周辺 AMBIENT |
| | | | | | 電流 CURRENT | 入力 INPUT | 効率 EFF. | 電流 CURRENT | 入力 INPUT | 効率 EFF. | | | |
| | m ³ /min | Pa | Pa | % | A | kW | % | A | kW | % | kW | dB(A) | dB(A) |
| 1 | 0.00 | 387 | 387 | 0.0 | 1.939 | 0.201 | 71.4 | 0.969 | 0.201 | 71.4 | 0.143 | 65.0 | 56.0 |
| 2 | 11.15 | 337 | 345 | 33.8 | 2.004 | 0.248 | 76.7 | 1.002 | 0.248 | 76.7 | 0.190 | 63.5 | 55.0 |
| 3 | 22.30 | 361 | 393 | 47.6 | 2.201 | 0.370 | 83.1 | 1.101 | 0.370 | 83.1 | 0.307 | 64.0 | 54.5 |
| 4 | 28.80 | 314 | 367 | 46.9 | 2.340 | 0.444 | 84.7 | 1.170 | 0.444 | 84.7 | 0.376 | 66.0 | 56.0 |
| 5 | 35.20 | 214 | 293 | 38.7 | 2.492 | 0.519 | 85.6 | 1.246 | 0.519 | 85.6 | 0.444 | 68.0 | 58.5 |
| 6 | 41.30 | 89 | 198 | 25.5 | 2.719 | 0.622 | 86.0 | 1.359 | 0.622 | 86.0 | 0.535 | 70.5 | 61.0 |



注) 性能試験はJIS B 8330 (図1(B)) に準拠します。

この性能曲線は標準吸込状態(20°C, 1.2kg/m³)におけるものです。

NOTE THIS CURVE IS BASED ON JIS TESTING CODE (B 8330).

THIS CURVE IS BASED ON STANDARD SUCTION CONDITION(20°C, 1.2kg/m³).

| | | | | | | | | | |
|--------------------|-------------------|-------------|------------------|-------------------|-----------|--------|--|--|--|
| 御注文主 CUSTOMER | 機器番号 ITEM NO. | | | | | | | | |
| 御使用先 FINAL USER | 機器名称 ITEM NAME | | | | | | | | |
| 荏原製番 SER.NO. | 機名 MODEL NO. | 風量 CAPACITY | 静圧 STATIC PRESS. | 回転速度 SPEED | 出力 OUTPUT | 数量 QTY | | | |
| | | | | min ⁻¹ | | | | | |