

エバラSRM4型片吸込マルチエースファン

EBARA SINGLE SUCTION MULTIACE FAN

トップランナーモータ搭載
with top runner motor

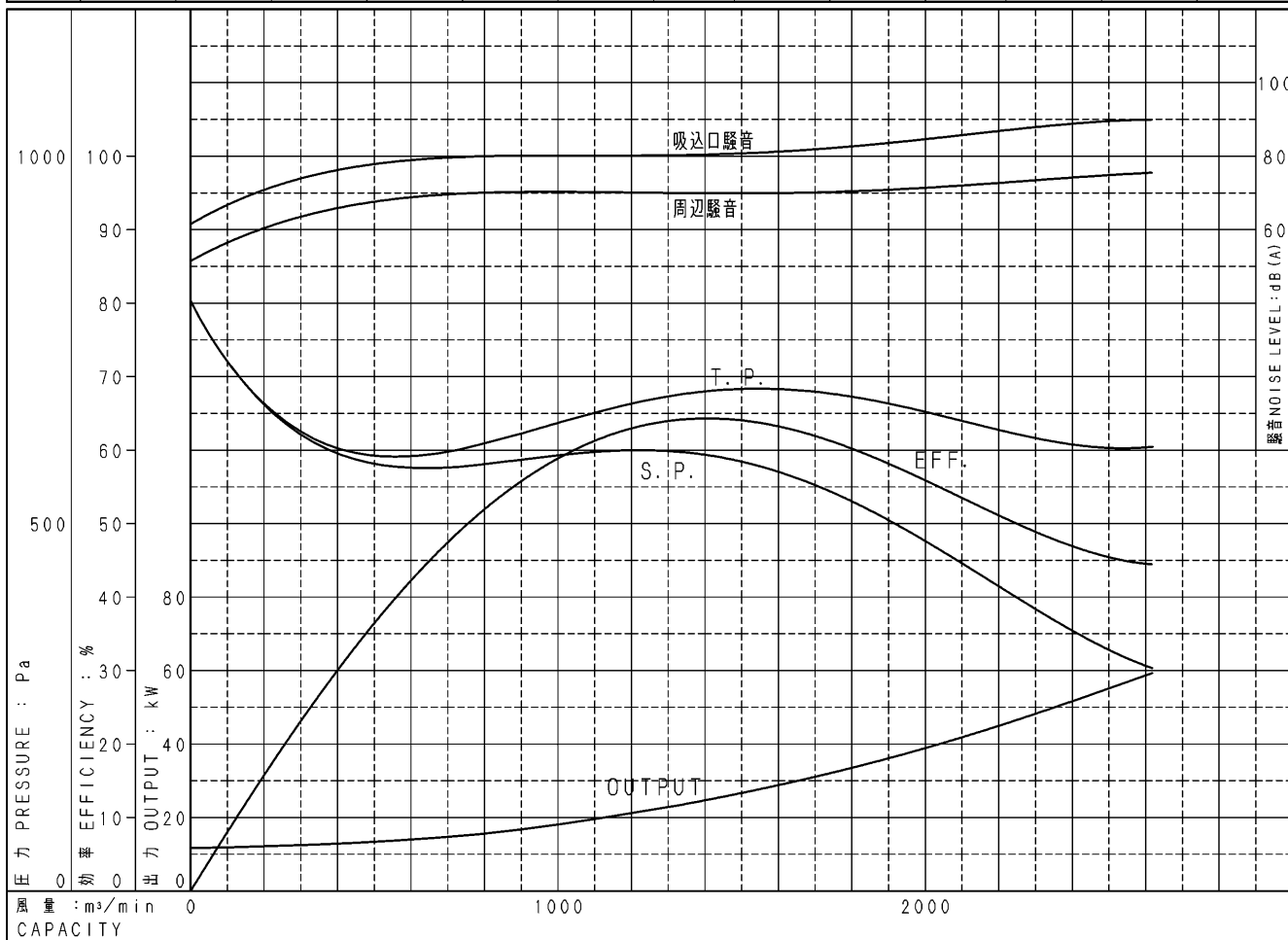
代表性能曲線

PERFORMANCE CURVE

機名 MODEL NO. 10SRM4 周波数 FREQUENCY 60 Hz 出力 OUTPUT 55 kW

電動機定格 MOTOR RATING 200 V 206 A 1185 min⁻¹ 55 kW 形式 TYPE 全閉外扇形 T. E. F. C. 本図はエバラ標準電動機を使用した場合のデータです

番号 TEST NO.	送風機 FAN				三相誘導電動機 MOTOR							騒音 (1.5m) NOISE LEVEL	
	風量 CAPACITY	静圧 STATIC PRESS.	全圧 TOTAL PRESS.	効率 EFF.	電圧 VOLTS (200V)			電圧 VOLTS (400V)			出力 OUTPUT	吸込口 SUCTION	周辺 AMBIENT
					電流 CURRENT	入力 INPUT	効率 EFF.	電流 CURRENT	入力 INPUT	効率 EFF.			
	m ³ /min	Pa	Pa	%	A	kW	%	A	kW	%	kW	dB (A)	dB (A)
1	0	803	803	0.0	103.4	13.20	88.2	51.74	13.20	88.2	11.65	61.5	51.5
2	782	579	606	51.2	107.9	17.18	89.9	53.95	17.18	89.9	15.45	80.0	70.0
3	1342	597	676	64.2	120.9	25.54	92.1	60.45	25.54	92.1	23.54	80.0	70.0
4	1667	558	680	62.3	135.0	32.48	93.3	67.51	32.48	93.3	30.32	82.0	70.0
5	2093	448	640	53.6	163.8	44.07	94.4	81.91	44.07	94.4	41.61	85.5	72.0
6	2619	302	604	44.4	219.2	62.79	94.5	109.6	62.79	94.5	59.35	90.0	75.5



注) 性能試験はJIS B 8330 (図1 (B)) に準拠します。 この性能曲線は標準吸込状態 (20°C, 1.2 kg/m³) におけるものです。
NOTE THIS CURVE IS BASED ON JIS TESTING CODE (B 8330). THIS CURVE IS BASED ON STANDARD SUCTION CONDITION (20°C, 1.2 kg/m³).

御注文主 CUSTOMER	機器番号 ITEM NO.								
御使用先 FINAL USER	機器名称 ITEM NAME								
在庫製番 SER. NO.	機名 MODEL NO.	風量 CAPACITY	静圧 STATIC PRESS.	回転速度 SPEED	出力 OUTPUT	数量 QTY			
				min ⁻¹					



図番 DWG. NO. P10SRM4-275-655 000

A4-207T
190315