

エバラBHS型深井戸用水中モータポンプ (イトボーイ)

EBARA SUBMERSIBLE DEEP WELL PUMPS

断面図 SECTIONAL VIEW

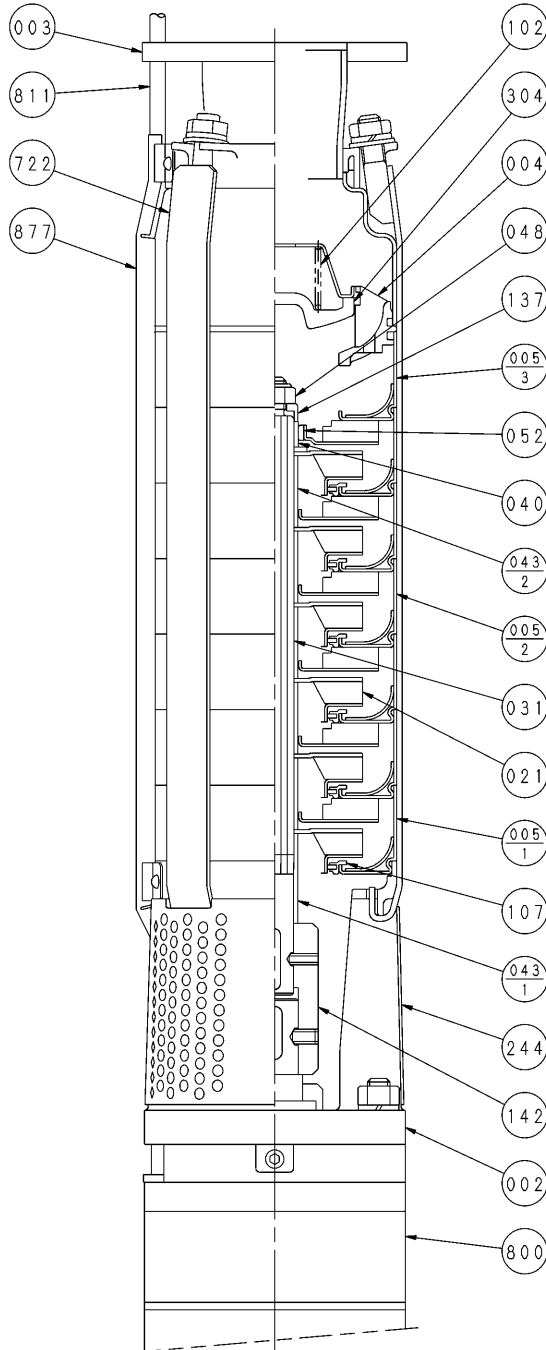
浸出性能基準適合品

適用範囲
APPLICATION

40BHS6B
50BHS6B
65BHS6B

井戸径
WELL SIZE 150 mm

14, 40kフランジ形
14, 40k DISCH. FLANGE TYPE



005-3中間ケーシング、040軸受スリーブ、
052軸受は下表の
個数1の場合は図のごとく
個数2の場合は図+吸込側
個数3の場合は図+吸込側+中間1ヶ所
個数4の場合は図+吸込側+中間2ヶ所に取付きます。

| 口径 | 個数 (B) | 1 | 2 | 3 | 4 |
|----|--------|-----|-----|-----|-----|
| 40 | 3~ | 12段 | 14~ | 25~ | |
| | 12段 | | 24段 | 32段 | |
| 50 | 3~ | 12段 | 13~ | 26~ | |
| | 12段 | | 23段 | 34段 | |
| 65 | 4~ | 9段 | 10~ | 20~ | 30~ |
| | 9段 | | 18段 | 25段 | 35段 |

注) 1. n: 段数 B: 軸受個数
NOTE STAGE BEARINGS
2. ※: 11kW以上は2個。
2 PEACES ARE USED FOR MORE THAN 11kW MODELS.

| 番号 PART NO. | 部品名 PART NAME | 材料 MATERIAL | 個数 NO. FOR 1 UNIT |
|----------------|---------------------------------|---|-------------------------|
| 877 | ケーブルカバー CABLE COVER | SUS304 304 STAINLESS | 1※ |
| 811 | 水中ケーブル SUBMERSIBLE CABLE | | 1※ |
| 800 | 水中モータ SUBMERSIBLE MOTOR | | 1 |
| 722 | 締付バンド BAND | 二相ステンレス DUPLEX STAINLESS | 4 |
| 304 | 弁体 VALVE | SUS304 ・ゴム/EPDM 304 STAINLESS ・RUBBER/EPDM | 1 |
| 244 | ストレーナ STRAINER | SUS304 304 STAINLESS | 1 |
| 142 | ソケットカップリング SOCKET COUPLING | SUS304 304 STAINLESS | 1 |
| 137 | スペーサ SPACER | SUS304 304 STAINLESS | 1 |
| 107 | ライナリング CASING RING | SUS304 ・ゴム/EPDM 304 STAINLESS ・RUBBER/EPDM | n |
| 102 | スプリング SPRING | SUS304 304 STAINLESS | 1 |
| 052 | 軸受 BEARING | WC TUNGSTEN CARBIDE | 上表 |
| 048 | 羽根車ナット IMPELLER NUT | SUS304 304 STAINLESS | 1 |
| 043 -2 | 中間スリーブ INTERSTAGE SLEEVE | SUS304 304 STAINLESS | n-B |
| 043 -1 | 中間スリーブ INTERSTAGE SLEEVE | SUS304 304 STAINLESS | 1 |
| 040 | 軸受スリーブ BEARING SLEEVE | WC TUNGSTEN CARBIDE | 上表 |
| 031 | 主軸 SHAFT | SUS316 316 STAINLESS | 1 |
| 021 | 羽根車 IMPELLER | SUS304 304 STAINLESS | n |
| 005 -3 | 中間ケーシング INTERSTAGE CASING | SUS304 304 STAINLESS | 上表 |
| 005 -2 | 中間ケーシング INTERSTAGE CASING | SUS304 304 STAINLESS | n-B |
| 005 -1 | 中間ケーシング INTERSTAGE CASING | SUS304 304 STAINLESS | 1 |
| 004 | 上部ケーシング UPPER CASING | SCS13 STAINLESS CASTING | 1 |
| 003 | 吐出しケーシング DISCHARGE CASING | SCS13 SUS304 STAINLESS CASTING 304 STAINLESS | 1 |
| 002 | 吸込ケーシング SUCTION CASING | SCS13 STAINLESS CASTING | 1 |
| 番号 PART NO. | 部品名 PART NAME | 材料 MATERIAL | 個数 NO. FOR 1 UNIT |

| | | | | | | | | |
|------------------|------------------|--------------------|-------------------|---------------|----------------|-------------------|-----------|---------|
| 御注文主 CUSTOMER | 機器番号 ITEM NO. | 御使用先 FINAL USER | 機器名称 ITEM NAME | 吐出し量 CAPACITY | 全揚程 TOTAL HEAD | 同期速度 SPEED | 出力 OUTPUT | 数量 Q'TY |
| 存原製番 SER. NO. | 機名 MODEL | | | | | min ⁻¹ | | |



EBARA CORPORATION

図番 DWG. NO. VBHS6B-011B 002

VBHS6B-011B 002
190710